

通信 S O R A

住宅工房SORAとお客様を結ぶコミュニケーション情報誌

2005 11 月号

住宅工房 SORA 空

〒979-1521 福島県双葉郡浪江町権現堂大字町頭15
TEL (0240)34-6125 FAX (0240)34-6126
田中建設工業 株式会社
http://www.ta-na-ka.co.jp

社長のひとりごと

いつも整理整頓の行き届いた人は、少し時間があれば回りの片付けをして、常時整然としています。しかし、元来不精者の私は、まとめて一気にやろうとします。特に来客がなければ、家族だけだし、散らかっててもノープロブレム。客のあるときだけ片付けます。プライベートスペースはともかく、パブリックスペースも実質的にプライベート的な使い方しているのかもしれませんが。それはある意味当たり前で、公共建築物とは違って不特定多数の人が来るところではないからです。ある程度気心の知れた人が来るので、そんなに緊張する場所でもありません。逆にあまり緊張しすぎた場所になると、心地良さが得られないのではないかと思います。そう考えると、片付けとは「できるだけ物を少なくする」ことなのかもしれません。しかし、それがなかなかできないのが現実です。

代表取締役 田中 昭弘

家づくり豆知識／敷地&植栽編

敷地&植栽のゾーニング

私共は、間取りのためのゾーニングではなく、敷地のゾーニングをおすすめしています。敷地のゾーニングにおいて一番大事なことは、敷地の性格を理解しておくことです。敷地内の建物の位置、間取り、さらに近隣の住宅や道路との位置関係において、その性格は自ずと変わってきます。敷地は3つのゾーンに分けて性格づけをしています。以下その3つの性格をご紹介します。

セミ・パブリック・ヤード

すまいと街をつなぐ空間。施主の考え、好みが見られる。アプローチや道路と接する部分など。



プライベート・ヤード

余暇をゆったりと過ごしたりする私的空間。主に主庭。施主の好みを反映させやすい。



サービス・ヤード

住まいの機能を支える空間。台所・風呂・トイレの前、あるいは日曜大工などの作業場。物置、車庫、設備機器などの設置場所も含まれる。



※以上のように、間取りのプランニングに入る前に、敷地のゾーニングを3つの性格に分けて詳細に検討しましょう。もちろん、住宅工房SORAでも敷地ゾーニングのアドバイスを実施しておりますので、お気軽にご相談ください。



11月18日(金) AM10:00
GALLERY SORA
オープン!

本物の自然素材を活かした住宅工房SORAの家。そのライフスタイルに彩りを添える演出をさまざまな角度からご提案するために、リビングギャラリー「SORA」を新しくオープンします。

無垢の木の心地良さが息づく空間に、ギャラリーとセミナースペース、サロン機能を融合。見て、学んで、そして我が家のようにゆったりとくつろぎながら、人と環境にやさしい暮らしをご実感頂けます。さらに、「ギャラリーSORA」では日本各地からセレクトした木の家具の展示・販売も実施しています。11月18日(金)からは、温かいコーヒー・紅茶などをご用意しております。ご家族で、お友達どうしで、ぜひ「ギャラリーSORA」にお越しください。

【施設概要】構造：木造平屋建／施設面積：36.75坪

オープン日時：11月18日(金) AM10時

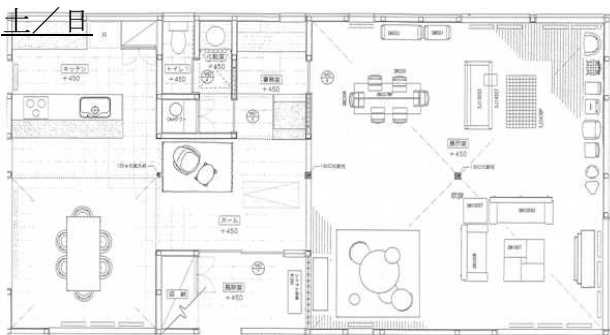
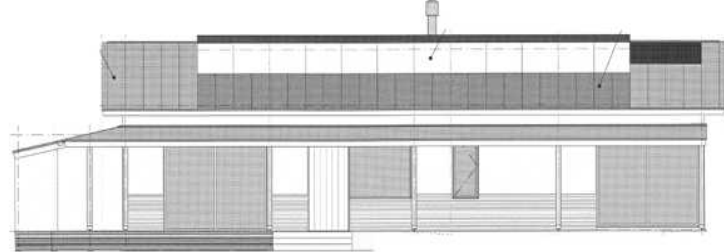
営業時間：平日11:00～19:00/土日10:00～19:00(定休日：毎週水曜日)

場所：双葉郡富岡町夜ノ森南3丁目17(随時、ご案内を致しております)

取扱い家具作家：ハンス・J・ウエグナー／小泉誠／飛騨産業「森のことばシリーズ」他



現在のギャラリーの様子



ギャラリー平面レイアウトイメージ



ギャラリーSORA

Club SORA 会員募集中!

住宅工房SORAでは夜ノ森のギャラリーSORA誕生に伴い、「clubSORA」を発足、ただいま会員募集中です。ご入会特典として、家具などを10%割引でお求め頂けるのを始め、小物・雑貨などのお買い上げ毎と各種イベントに参加頂くたびにポイントスタンプを押印致します。ポイントがたまると、点数毎に家具・雑貨のプレゼントや住宅工房SORAで使える、工事商品券を差し上げます。会員登録、お問い合わせなど、くわしくは住宅工房SORAまで(担当：田中)。

